
Montage

Composé d'un système de montage breveté et de dalles allégées, Tectonique 5.5 est facile à appréhender. La pose ne nécessite aucun outillage spécifique, tous les repères sont ajustés et adaptés pour un montage et un démontage simple et précis. Une notice de pose et un plan prédéfini pour chaque modèle assurent une compréhension très rapide du système.

Un système de fixation inédit

Les tubes-porteurs supportent les crochets de dalles. Tous alignés sur un même plan ils sont disposés à intervalles définis selon le modèle concerné.

Les inclinaisons et décalages entre les dalles sont obtenus par 3 références de crochets de hauteurs variables (75 mm, 175 mm et 275 mm).

Les emplacements précis des crochets à l'arrière des dalles sont pré-définis et participent aux jeux de superpositions et d'inclinaisons.

Une mise en œuvre simplifiée

La première étape consiste à définir le positionnement du plafond en fonction d'un axe ou d'un côté de la pièce. Une fois les profils d'accroche fixés à intervalles réguliers (max. 1200 mm) sur le plafond primaire, il suffit d'assembler les suspentes, d'insérer les tubes-porteurs et de clipser les entretoises.

Lorsque la structure est mise en place, les dalles bois peuvent être suspendues sur les tubes porteurs.

Installation

Composed of a patented mounting system and lightened tiles, Tectonique 5.5 is easy to grasp. Installation requires no special tools and all the markers are adjusted and adapted for mounting and removal which is both simple and accurate. An installation guide and a predefined drawing for each model provides fast understanding of the system.

A unique mounting system

The tile hooks are supported by the main runners. All aligned in the same plane, they are set out at intervals defined according to the model concerned.

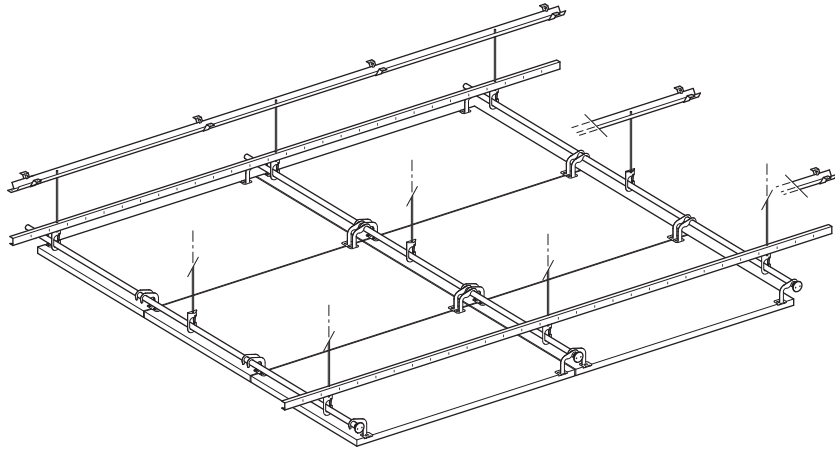
The angles and staggering between the tiles are obtained by 3 different hooks of variable heights (75 mm, 175 mm and 275 mm). The precise locations of the hooks on the back of the tiles are pre-defined and contribute to the play of overlays and angles.

Easier installation

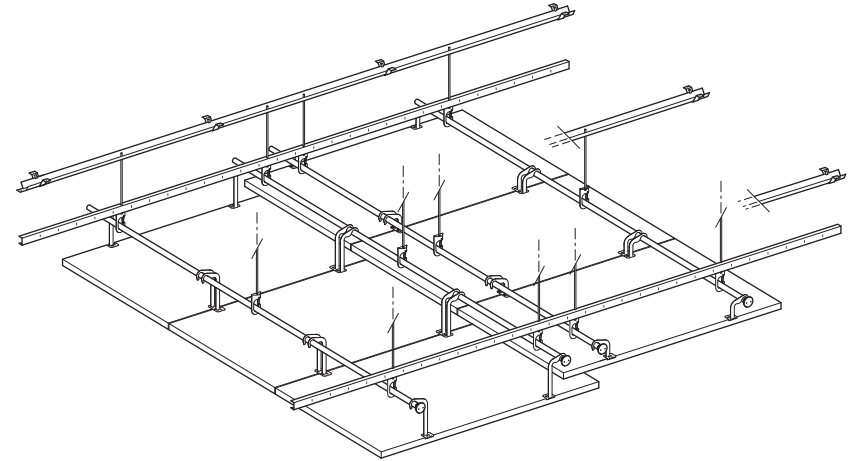
The first step is to define the position of the ceiling according to an axis or one side of the room. Once the fastening profiles are attached at regular intervals (max. 1200 mm) on the primary ceiling, simply assemble the hangers, clip the spacers and insert the main runners.

Once the structure is in place, the wooden tiles can be placed into position on the main runners.

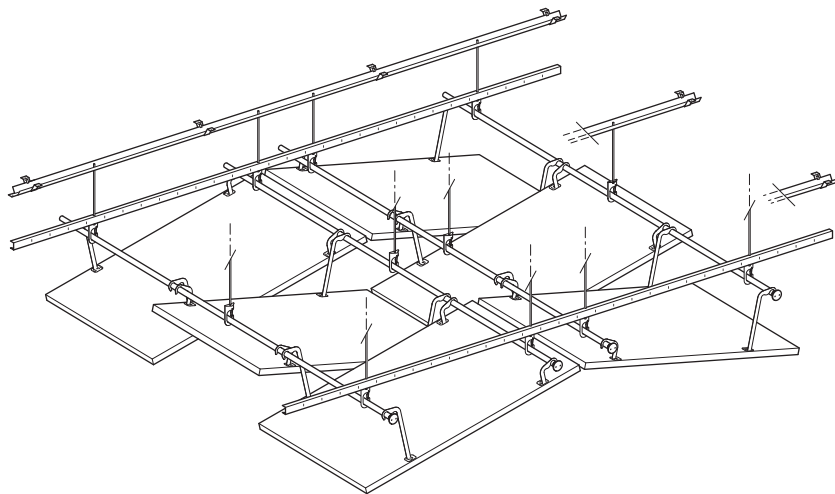
CONTINENT 



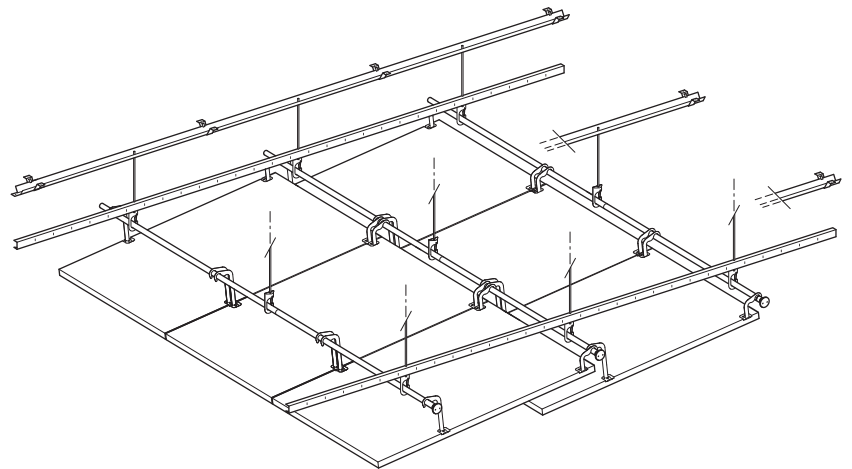
FAILLE 



ÉRUPTION 

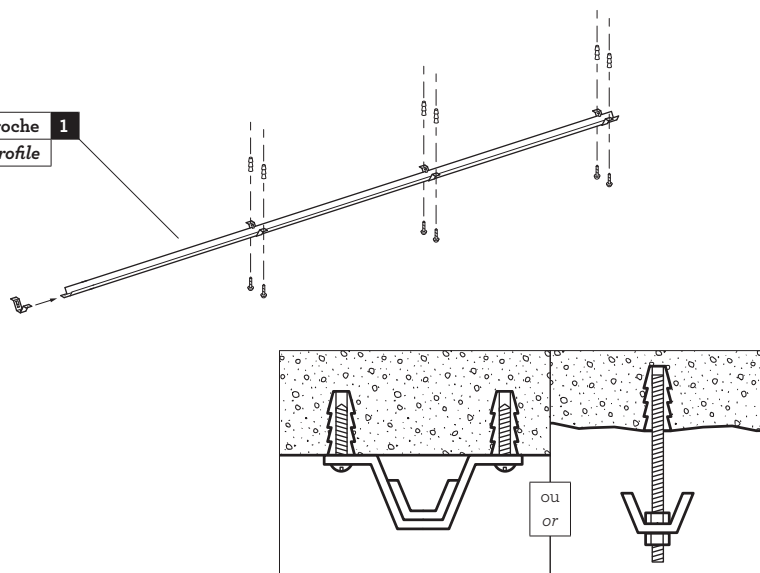


GLISSEMENT 

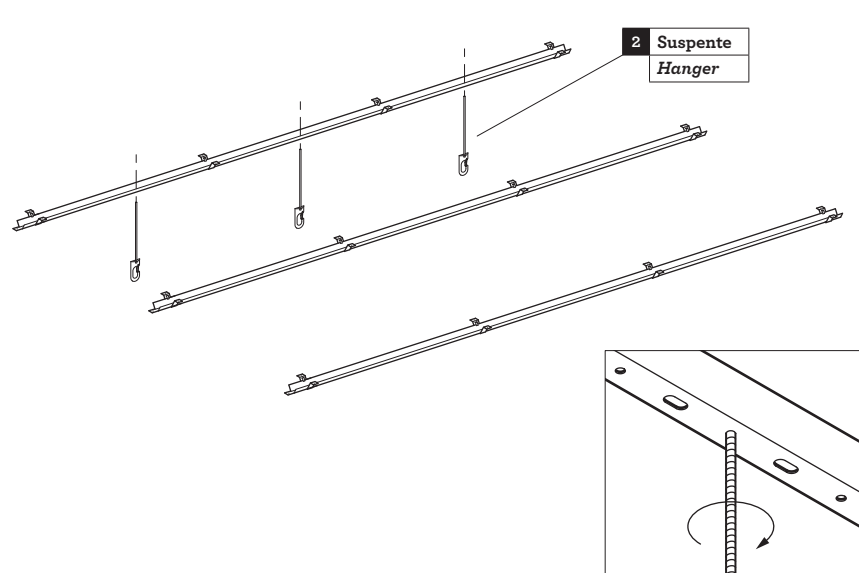


A

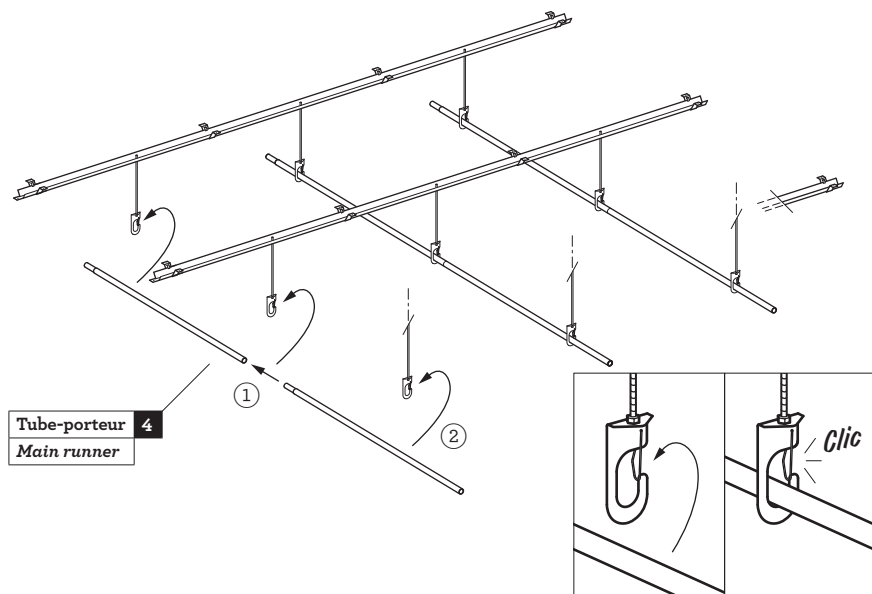
Profil d'accroche 1
Fastening profile

**B**

2 Suspente
Hanger

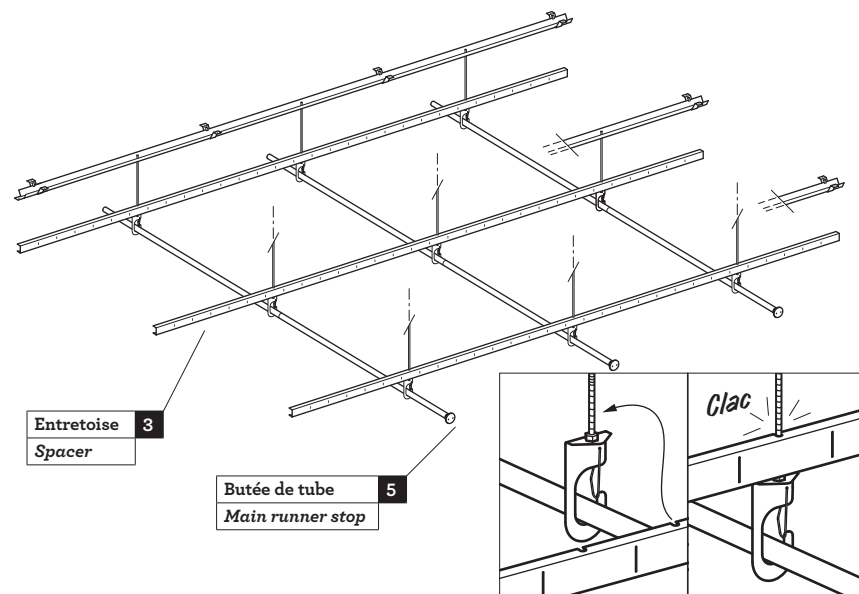
**C**

Tube-porteur 4
Main runner

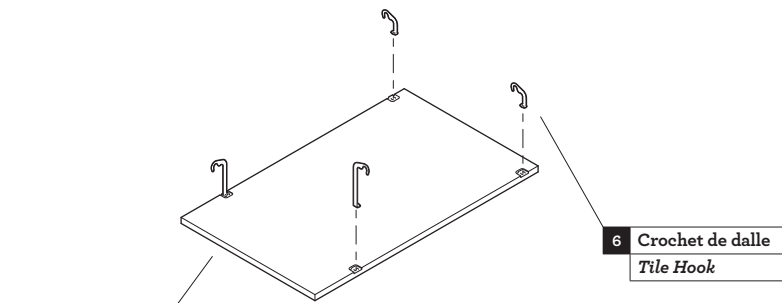
**D**

Entretoise 3
Spacer

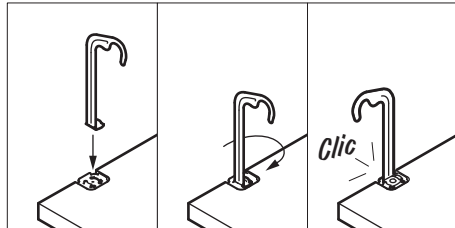
Butée de tube 5
Main runner stop



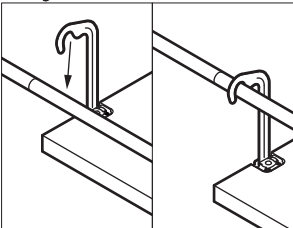
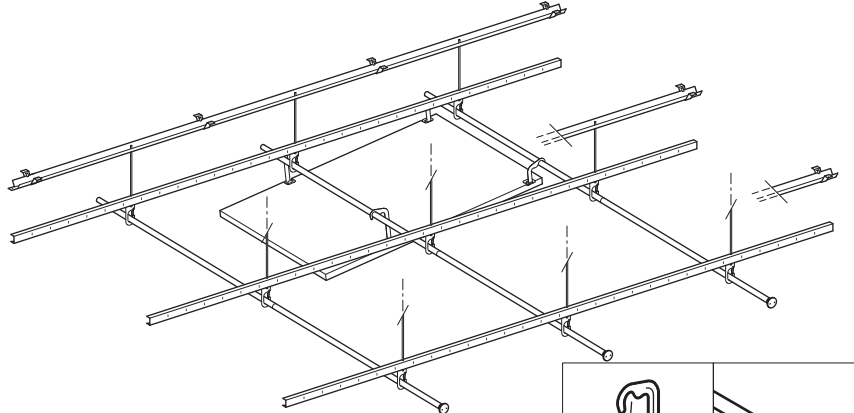
E



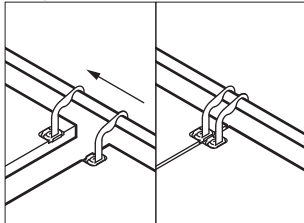
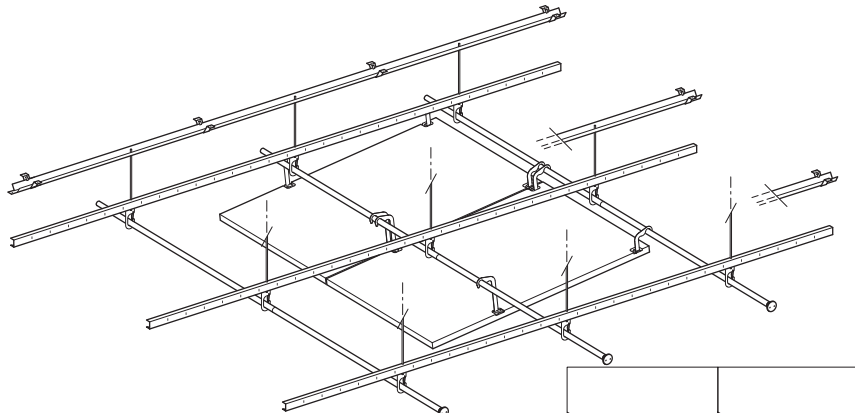
Dalle bois 8
Wooden Tile



F



G



H

